



MARTIN MAQ®

MAQUINARIA HORTICOLA
VEGETABLE HANDLING SYSTEMS

TRANSPORTADOR HORIZONTAL MODELO IGL



ESPAÑOL

TRANSPORTADOR HORIZONTAL
MODELO IGL

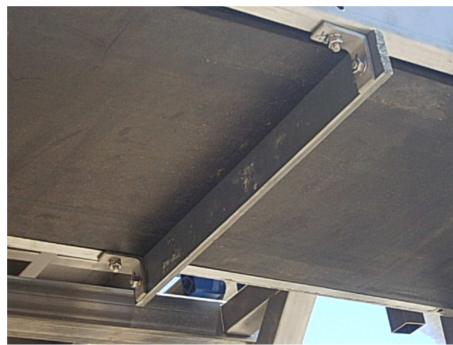
M M A Q

Maquinaria en acero inoxidable fabricada bajo los más altos estándares de calidad para proporcionar el mejor acabado final a su producto, con una larga vida útil y resistencia.

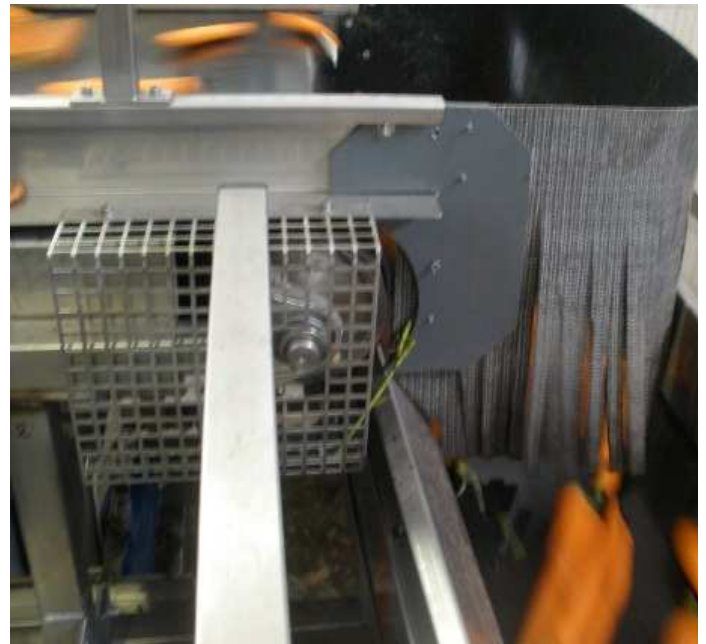
Más de 80 tipos de máquinas para el procesamiento de todo tipo de hortalizas como patatas y zanahorias y fruta, de un diseño exclusivo.

Ajustables en longitud, anchura y altura con numerosos tamaños y diseños para proporcionar siempre la solución apropiada a sus necesidades.

en Calidad y diseño en todas nuestras máquinas para prolongar su vida útil y darle la solución a sus necesidades en cada momento.



Los transportadores horizontales IGL llevan banda lisa de goma negra. Sirven para transportar su producto (aún no procesado) de una máquina a otra horizontalmente. Son adecuados para patatas, zanahorias, nabos, etc. Su especial diseño hace que sean fáciles de montar, ligeros y de **alta resistencia y durabilidad**. Poseen tensores de banda en la entrada y en la salida. Aptos para producto seco y mojado. Disponemos de modelos de todas las longitudes y anchos requeridos. La potencia de su motor se adaptará a las necesidades del cliente, optimizando así el consumo eléctrico y el precio.



PARTES IMPORTANTES DE LA MÁQUINA



A: Estructura fuerte y resistente en acero inoxidable.

B: Banda de goma negra para cualquier tipo de producto hortofrutícola (sin haber sido procesado) , tanto en seco como en mojado, de alta resistencia y durabilidad.

C: Sistema de tensado de banda en ambos lados del transportador.

D: Eje preparado para la colocación del motor (motor incluido)

Por supuesto, dichos transportadores pueden ser utilizados por sí mismos (pueden llevar patas regulables en altura, ir soportados sobre una plataforma...) o servir como complemento de máquinas como calibradoras, eliminadores de trozos, etc.

ESPECIFICACIONES TÉCNICAS

TRANSPORTADORES HORIZONTALES MODELO IGL

- Motor optimizado en cada caso con potencias desde los 0,125 KW hasta los 2 KW.
- Longitudes disponibles: 1.2 m, 1.5 m, 2 m y, a partir de los 2 metros, todas las longitudes de 1 metro en 1 metro hasta los 12 metros.
- Anchos disponibles: 0.2 m, 0.4 m, 0,6 m, 0.8 m, 1 m, 1.2 m y 1.5 m.
- Estructura ligera y resistente de acero inoxidable.
- Sistema de tensado de banda en ambos extremos del transportador.
- Trampillas de limpieza.
- Apto para zanahorias, patatas, remolachas, nabos y en definitiva, cualquier producto hortofrutícola.
- Peso en vacío: Depende de la longitud y la anchura.
- Marcado CE.
- Banda de Goma negra altamente resistente.
- Patas regulables en aturas

En MARTINMAQ sabemos que usted se esfuerza al máximo por cultivar y proveerse de productos de alta calidad.

Sabemos que esto requiere mucho esfuerzo y dedicación, por eso, siempre ponemos todo nuestro empeño en diseñar y fabricar máquinas que le ayuden a procesar sus productos con una alta eficacia o dotándolo siempre del mejor acabado final.

Además construimos todas nuestras máquinas con los más altos estándares de calidad para que la vida útil de todas nuestras máquinas sea lo más larga posible y con el menor mantenimiento.

Además disponemos de un equipo de servicio post-venta especializado que le ayudará a conservar sus máquinas durante más tiempo y le solucionarán cualquier problema que pueda surgir durante su uso.

CONFÍE EN
NUESTRO SERVICIO POST-VENTA
Y
EXIJA SIEMPRE AUTÉNTICAS
PIEZAS DE REPUESTO MARTINMAQ

MARTIN MAQ
Autovía A-601, salida 91
40291 TABANERA LA LUENGA
Segovia (ESPAÑA)

Tel: 921-122 122
Fax: 921-57 70 88
e-mail: martinmaq@martinmaq.com
www.martinmaq.com



I+D+I



FABRICACIÓN

**SERVICIO
POST VENTA**



REPUESTOS



Su agente de MARTINMAQ más cercano

