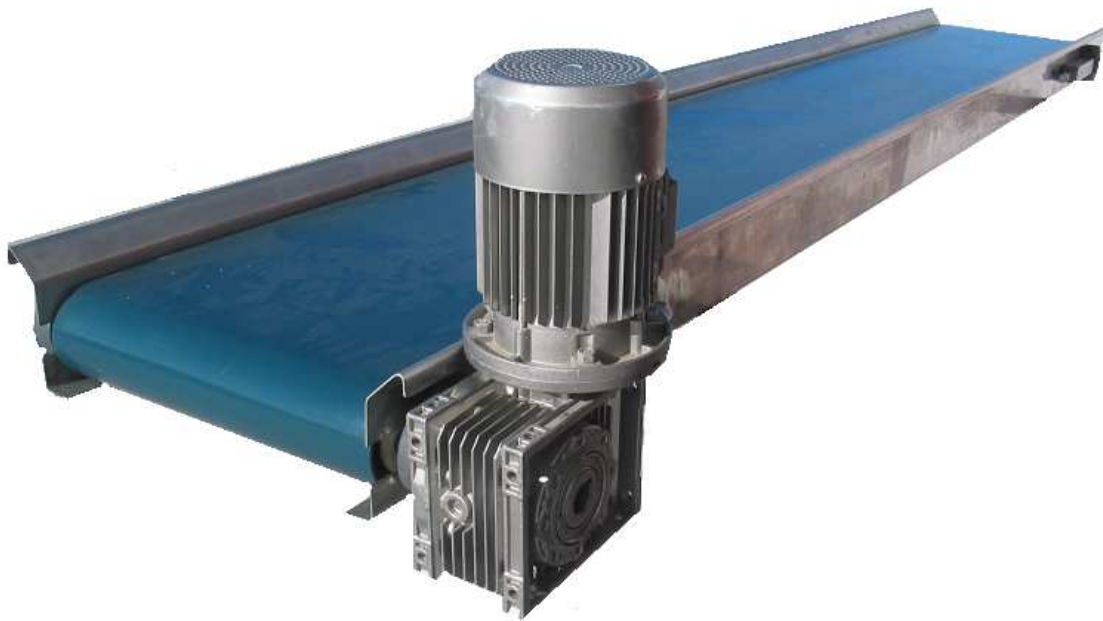




MARTIN MAQ[®]

MAQUINARIA HORTICOLA
VEGETABLE HANDLING SYSTEMS

TRANSPORTADOR HORIZONTAL MODELO TFH



ESPAÑOL

TRANSPORTADOR HORIZONTAL
MODELO TFH

M M A Q

Maquinaria en acero inoxidable fabricada bajo los más altos estándares de calidad para proporcionar el mejor acabado final a su producto, con una larga vida útil y resistencia.

Más de 80 tipos de máquinas para el procesamiento de todo tipo de hortalizas como patatas y zanahorias y fruta, de un diseño exclusivo.

Ajustables en longitud, anchura y altura con numerosos tamaños y diseños para proporcionar siempre la solución apropiada a sus necesidades.

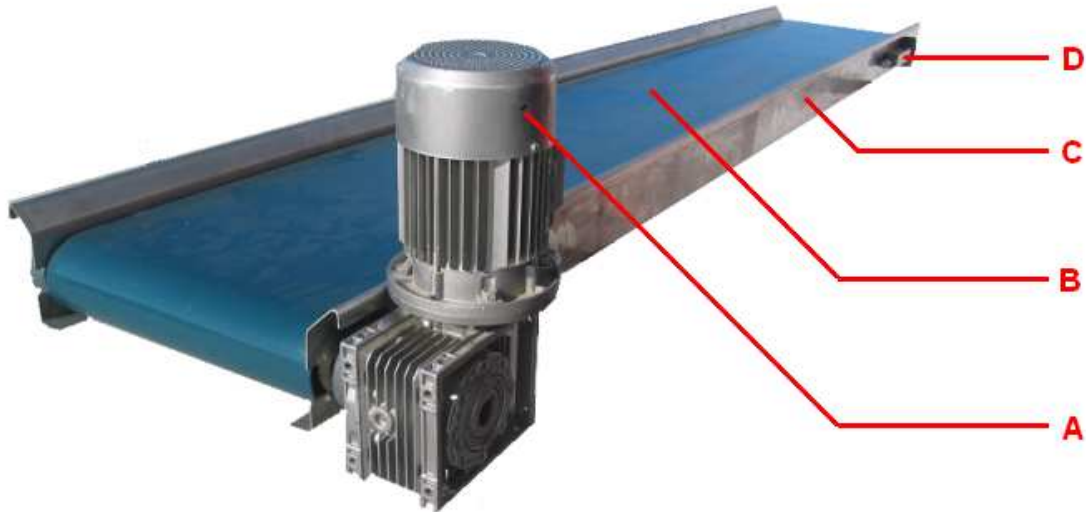
en Calidad y diseño en todas nuestras máquinas para prolongar su vida útil y darle la solución a sus necesidades en cada momento.



Los transportadores horizontales TFH llevan banda lisa de PVC (alimentario). La banda deslizará sobre una estructura de tubos rectangulares lisos de acero inoxidable. Sirven para transportar su producto de una máquina a otra horizontalmente. Son adecuados para patatas, zanahorias, nabos, etc. Su especial diseño hace que sean fáciles de montar, ligeros y muy estrechos. Son apropiados para transportar poca carga cuando queremos ahorrar espacio. Poseen tensores de banda en la entrada y en la salida. Aptos para producto seco y mojado. Modelo más económico de transportador. Disponemos de modelos de diversas longitudes y anchos requeridos. La potencia de su motor se adaptará a las necesidades del cliente, optimizando así el consumo eléctrico y el precio.



PARTES IMPORTANTES DE LA MÁQUINA



A: Motor calculado en cada caso con la potencia y velocidad requeridas por el cliente. Para optimizar su consumo y su precio.

B: Banda de PVC alimentario apta para cualquier tipo de producto hortofrutícola, tanto en seco como en mojado, de alta resistencia y durabilidad.

C: Estructura ligera y resistente en acero inoxidable.

D: Sistema de tensado de banda en ambos lados del transportador.

Por supuesto, dichos transportadores pueden ser utilizados por sí mismos (pueden llevar patas regulables en altura, ir soportados sobre una plataforma...) o servir como complemento de máquinas como calibradoras, eliminadores de trozos, etc.

ESPECIFICACIONES TÉCNICAS

TRANSPORTADORES HORIZONTALES MODELO TFH

- Motor optimizado en cada caso con potencias desde los 0,125 KW hasta los 2 KW.
- Longitudes disponibles: 1 m, 1.5 m, 2 m y, a partir de los 2 metros, todas las longitudes de 1 metro en 1 metro.
- Anchos disponibles: 0.2 m, 0.4 m, 0,6 m, 0.8 m, 1 m, 1.2 m y 1.5 m.
- Estructura ligera y resistente de acero inoxidable.
- Con la estructura más estrecha posible para casos en los que es necesario ahorrar espacio.
- Transportadores más económicos.
- Sistema de tensado de banda en ambos extremos del transportador.
- Apto para zanahorias, patatas, remolachas, nabos, plátanos y en definitiva, cualquier producto hortofrutícola.
- Peso en vacío: Depende de la longitud y la anchura.
- Marcado CE.

OPCIONES DISPONIBLES

- Patas regulables en altura
- Sistema anti-caída de producto si la alimentación es lateral.

En MARTINMAQ sabemos que usted se esfuerza al máximo por cultivar y proveerse de productos de alta calidad.

Sabemos que esto requiere mucho esfuerzo y dedicación, por eso, siempre ponemos todo nuestro empeño en diseñar y fabricar máquinas que le ayuden a procesar sus productos con una alta eficacia o dotándolo siempre del mejor acabado final.

Además construimos todas nuestras máquinas con los más altos estándares de calidad para que la vida útil de todas nuestras máquinas sea lo más larga posible y con el menor mantenimiento.

Además disponemos de un equipo de servicio post-venta especializado que le ayudará a conservar sus máquinas durante más tiempo y le solucionarán cualquier problema que pueda surgir durante su uso.

CONFÍE EN
NUESTRO SERVICIO POST-VENTA
Y
EXIJA SIEMPRE AUTÉNTICAS
PIEZAS DE REPUESTO MARTINMAQ

MARTIN MAQ Autovía A-601, salida 91 40291 TABANERA LA LUENGA Segovia (ESPAÑA)	Tel: 921-122 122 Fax: 921-57 70 88 e-mail: martinmaq@martinmaq.com www.martinmaq.com
--	---



I+D+I



FABRICACIÓN

**SERVICIO
POST VENTA**



REPUESTOS



Su agente de MARTINMAQ más cercano



La información contenida en esta hoja técnica es meramente informativa y contiene los datos más recientes de nuestras máquinas. Debido a la investigación y desarrollo continuo en nuestra planta de producción puede ocurrir que algunas máquinas hayan sufrido mejoras y no se correspondan exactamente con las visionadas anteriormente.